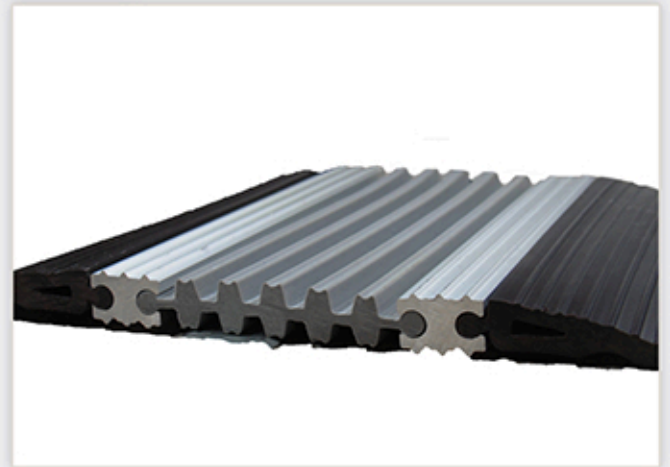




مشخصات فنی

عنوان	توضیحات
جنس بدنه	PVC و آلومینیوم ۶۰۶۳ ایرالکو
ضخامت	۱ سانت
نموی اتصال	چسب پلی اورتان
مداکثر طول	۶ متر
عرض	۱۴ سانت
میزان تردد	متوسط
ضخامت	۹ میلی متر



شماتیک فنی



توضیحات

این نوع از ترمز پله ها با رویه تمام PVC درجه و پروفیل های آلومینیومی جهت فضای های بیرون و مخصوص فضاهای سرد که در معرض بارندگی و یخ زدگی میباشند طراحی شده اند . این نوع از ترمز پله با طراحی منحصر به فرد خود مناسب برای زدایش برف ، خاک و گل و سایر عوامل خارجی چسبیده شده به کف کفش در هنگام ورد به ساختمان ها میباشند . ضخامت این نوع ترمز پله یک سانت بوده و به همین دلیل توانایی دوام با تردد های متوسط رو به پایین میباشد .